

Log4OM and Icom



Settare gli Icom IC-7300 ed IC-9700 con log4OM

Faccio questa piccola guida per tutti gli appassionati di Log4OM, per far dialogare correttamente i due apparati con questo software molto potente su piattaforma Windows.

Cosa fare nel PC

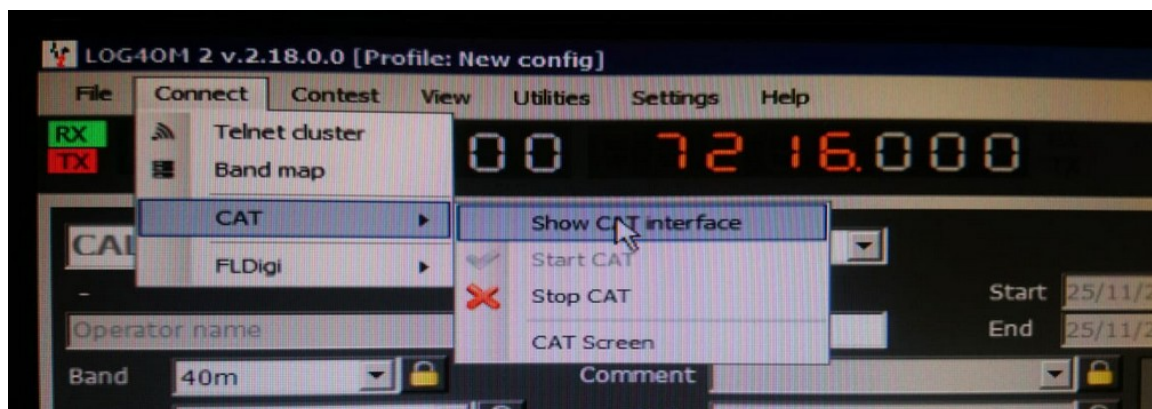
- Dopo aver collegato i cavi stampante ai due apparati, ed installato i driver relativi.
- Abilitare, in Opzioni Cartelle, Vista la visione dei file nascosti, le estensioni dei file e la visione dei file nascosti di sistema.
- Scaricare l'ultima versione di Log4OM versione 2 (<https://www.log4om.com/download/>) ed installarlo sul PC; Il software, installa anche il programma OmniRig 1.2;
- Per chi dovesse scaricare il software OmniRig, qui (<http://dxatlas.com/Download.asp>)
- Dal sito DXATLAS.COM scaricare in una cartella anche gli INI files for OmniRig.
- Decomprimere la cartella, e copiare il contenuto degli .ini files in **C:\Program Files (x86)\Afreed\OmniRig\Rigs**
- Scaricare dal sito di HB9RYZ all'indirizzo <http://www.hb9ryz.ch/omnirig/index.html> il file Rig per IC9700. Si aprirà una pagina del browser con tutto il codice. Dovrete copiare per intero il contenuto e salvarlo in un file di testo .txt
- Rinominare il file di testo in IC-9700PST.ini
- Copiare il file IC-9700PST.ini in **C:\Program Files (x86)\Afreed\OmniRig\Rigs**
- **Bene!** Ora potete disabilitare, in Opzioni Cartelle, Vista la visione dei file nascosti, le estensioni dei file e la visione dei file nascosti di sistema; e riportare il PC in condizioni standard.

Settaggi Icom

Gli apparati Icom devono essere adeguatamente settati per poter dare i dati a Log4OM, e si deve dare a loro dei settaggi specifici.

IC 7300	IC 9700
<i>Entrare nel Menù: Set / Connectors / CI-V e settare quanto segue: CI-V Baud Rate 19200 CI-V Address 94h CI-V Transceive OFF USB/LAN/ REMOTE / Transceiver Address 00h CI-V Output (for ANT) OFF CI-V USB Port Link to (REMOTE) CI-V USB Baud Rate Auto CI-V USB Echo Back ON</i>	<i>Entrare nel Menù: Set / Connectors / CI-V e settare quanto segue: CI-V Baud Rate AUTO CI-V Address A2h CI-V Transceive ON USB/LAN/ REMOTE / Transceiver Address 00h CI-V USB Port Unlink from [REMOTE] CI-V USB Baud Rate Auto CI-V USB Echo Back ON CI-V DATA Baud Rate 9600 CI-V DATA Echo Back OFF</i>

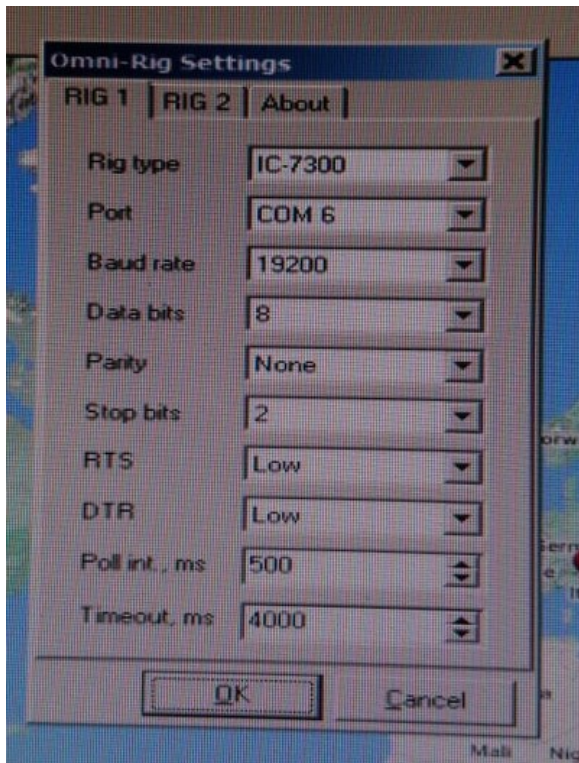
- Bene!! **Ora avviate Log4OM**
- Su Connect, cliccate CAT e Show CAT interface



- **Dovrebbe apparirvi la maschera di OmniRig.**

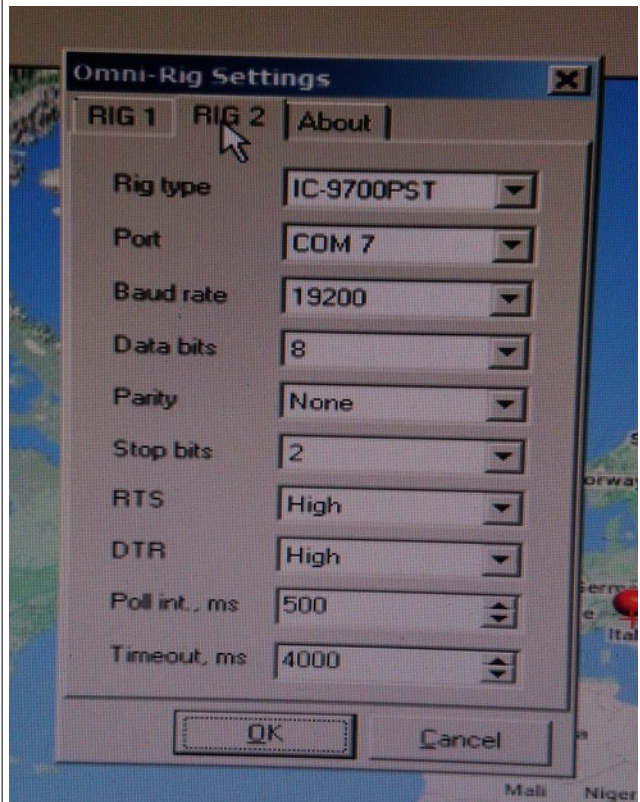
SEGUE

Ic-7300



Scegliere: **IC-7300** e la porta **COM** relativa, gli altri dati dovrebbero andare bene

IC-9700



Scegliere: **IC-9700PST** e la porta **COM** relativa, gli altri dati dovrebbero andare bene

Un saluto e buoni DX's

IU3OYH
Delfino Segala